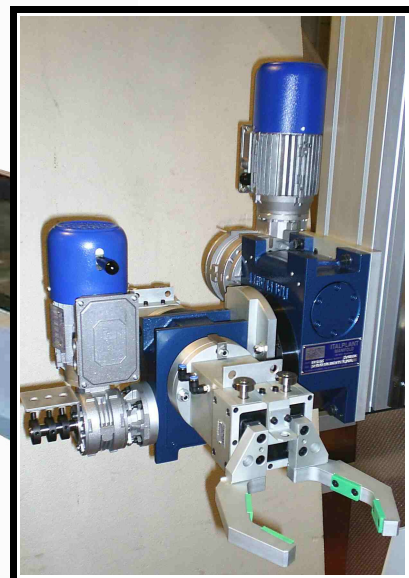
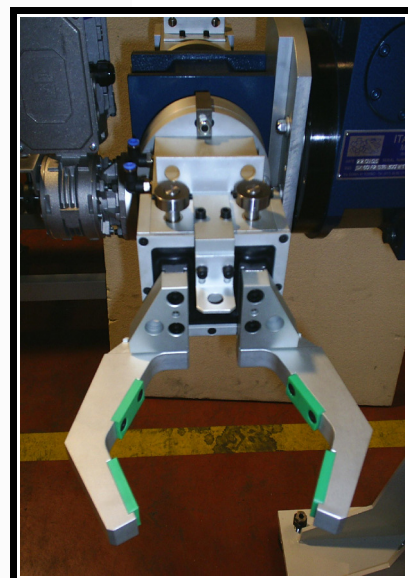
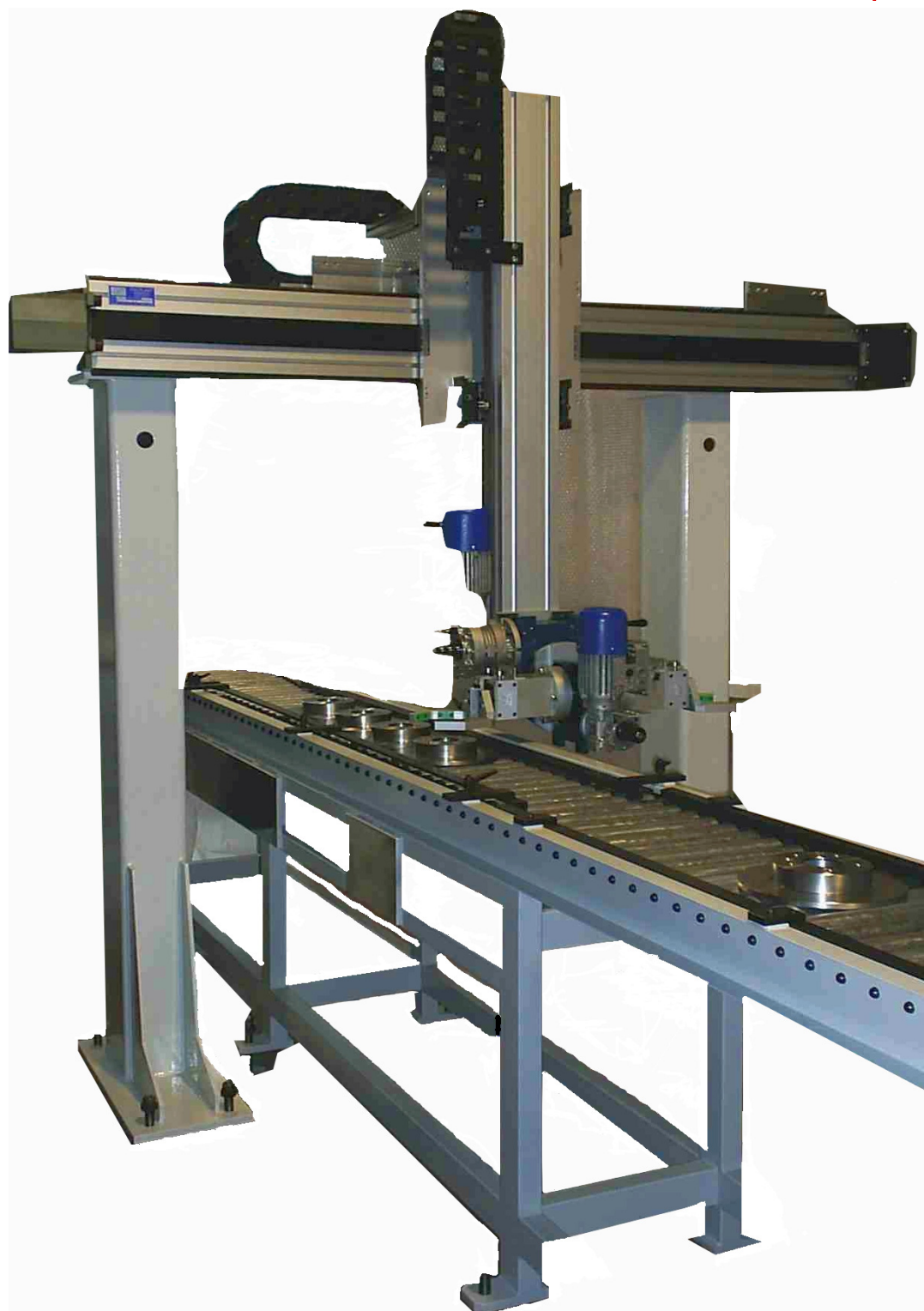
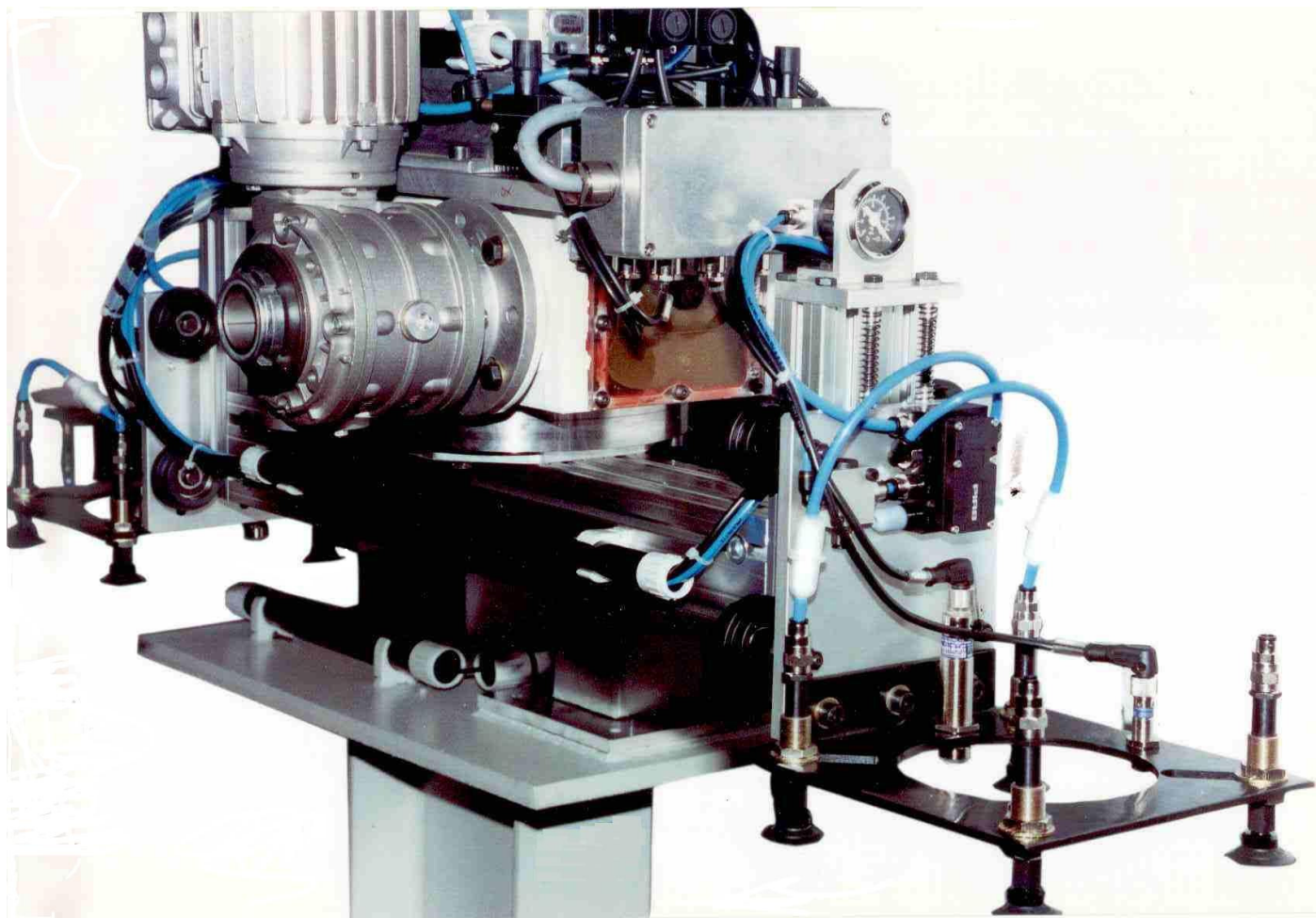


**LOADER/UNLOADER MOVING DEVICE WITH GANTRY with 4 axis
MOVIMENTATORE A PORTALE PER CARICO/SCARICO a 4 assi**





This line is composed by:

- three orthogonal friction rollers conveyors
- a series of selectors to feed one pieces in the pick up position
- a four axis manipulator with these strokes:
 axis y = 1500 mm (servomotor)
 axis z = 800 mm (servomotor)
 axis a = 0° - 180° (indexer)
 axis b = 0° -90° - 180° (indexer)

The manipulator loading arm has two grippers to unload the worked pieces and load the rough one.

The total nett payload is 30 kg without grippers.

The time pieces/pieces (loading time) is 3 s.

Linea composta da:

- tre convogliatori ortogonali a rulli frizionati*
- serie di selettori per un corretto posizionamento dei pezzi per la presa*
- manipolatore a portale a 4 assi con queste corse:
 asse y = 1500 mm (servomotore)
 asse z = 800 mm (servomotore)
 asse a = 0° - 180° (indexer)
 asse b = 0° - 90° - 180° (indexer)*

Il manipolatore è dotato di bracci con pinze per scaricare il pezzo lavorato e caricare il grezzo.

Il carico totale è di trenta kg escluse le pinze.

Tempo carico/scarico di 3s.

**PLEASE CONTACT OUR TECHNICAL OFFICE FOR FURTHER INFORMATION
 CONTATTA IL NOSTRO UFFICIO TECNICO PER ULTERIORI INFORMAZIONI**



Via Gonin, 45/A, 45/B - 10137 Torino (Italy)
 Tel. + 39.011.30.92.177 - 30.99.485 - Fax + 39.011.30.95.080
 www.italplant.com - e-mail: info@italplant.com